



L 341 Freie Strecke Göhren-Woldegk

Auftraggeber:

Straßenbauamt Neustrelitz

Projektlaufzeit:

2015 – 2016

Leistungen:

Verkehrsanlagenplanung

Lph. 3 - 6 gem. HOAI 2013

Baukosten:

3,5 Mio €

Weitere Informationen

unter:

Telefon 0800 7830840

Projektbeschreibung:

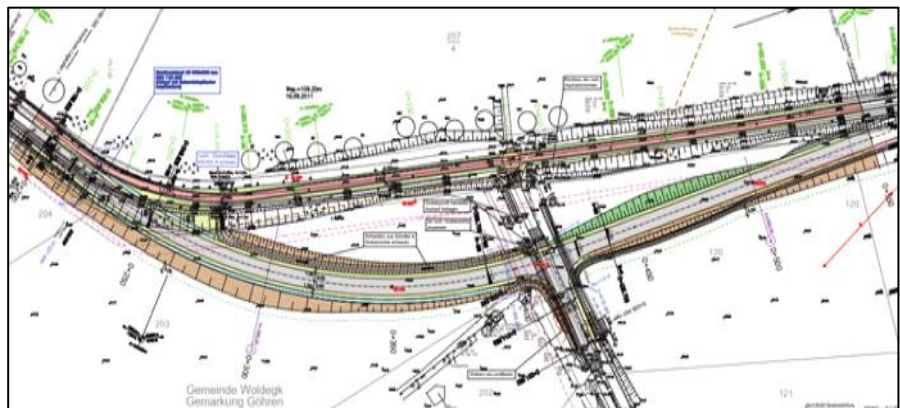
Die Straßenbauverwaltung Mecklenburg-Vorpommern, vertreten durch das Straßenbauamt Neustrelitz, plant die Erneuerung der Verkehrsanlage der L 341 im Abschnitt 130 zwischen den Straßenkilometern km 0,215 bis km 3,680. Es ist geplant parallel der Straße eine gemeinsame Rad-/Gehweganlage im Zweirichtungsverkehr vorzusehen. Die Baumaßnahme umfasst den Ausbau der Verkehrsanlage auf einer Länge von ca. 3,5 km.

Vorgesehen sind die grundhafte Erneuerung der Verkehrsanlage, Krümmenverbesserungen in drei Kurven der Landesstraße und der Neubau eines straßenbegleitenden Rad-/Gehweges. Die Anlage des Rad-/Gehweges erfolgt einseitig auf der bestehenden Fahrbahn und wird mit Freigabe in der Gegenrichtung benutzt. Der Ausbau der Landesstraße erfolgt dementsprechend auf der östlichen Seite der bestehenden Verkehrsfläche, hier ist die Verbreiterung der bestehenden Fahrbahn in östlicher Richtung notwendig. Im Zuge des Ausbaues sind Baumfällungen und der Eingriff in ein Waldgebiet notwendig. In der Landschaftlichen Begleitplanung werden die Umweltbelange erfasst und entsprechend dokumentiert. Hier sind auch die Ausgleichs- und Ersatzmaßnahmen enthalten.

Technische Daten:

Baulänge: 3.500 km
 Fahrbahnbreite: 6,00 m (RQ 9)
 Breite Rad-/Gehweg: 2,50m

37.000 m³ Bodenaushub
 11.500 m³ Bodenaustausch
 13.000 m² Frostschutzmaterial
 29.800 m² Schottertragschicht
 30.500 m² Asphaltdeckschicht
 1.250 m² Pflasterbefestigung
 1.000 m Betonbordsteine
 4.000 m Schutzeinrichtungen
 1.000 m Amphibienschutzzäune
 100 St Baumfällungen
 3.200 m² Waldfläche roden



20-13-019